

RAPPORT

D'ÉTUDE

INSERTION À 6 MOIS DES CONTRATS DE PROFESSIONNALISATION

ET DES CONTRATS D'APPRENTISSAGE SE TERMINANT EN 2022

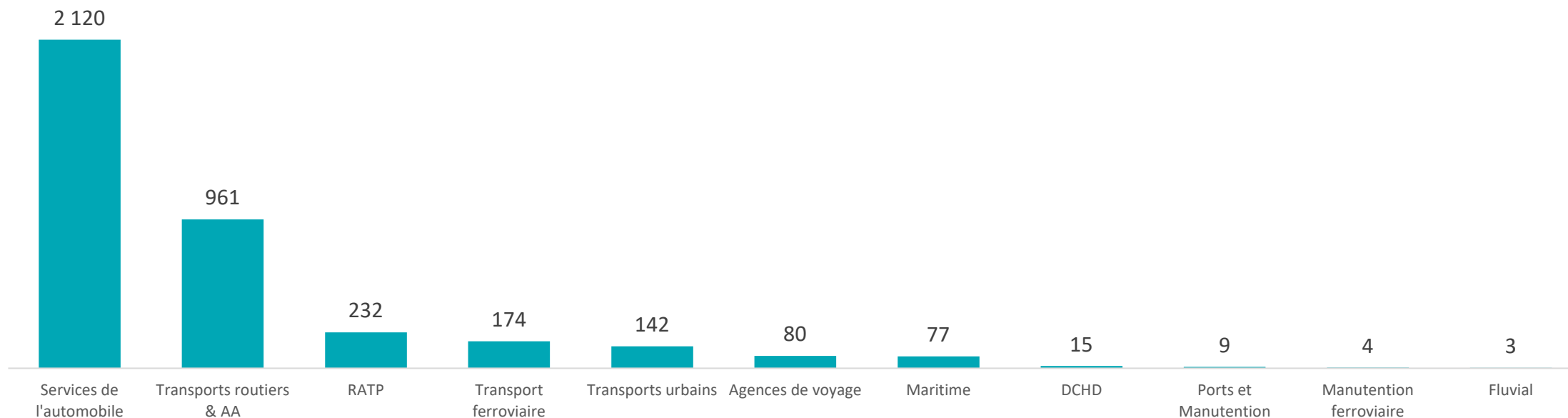
Objectif de l'enquête

- › Analyser l'insertion dans l'emploi des bénéficiaires de contrats de professionnalisation et d'apprentissage dans les entreprises des branches du champ d'OPCO Mobilités, 6 mois après la fin de leur formation.

Les contrats de professionnalisation se terminant en 2022

3 817 réponses collectées

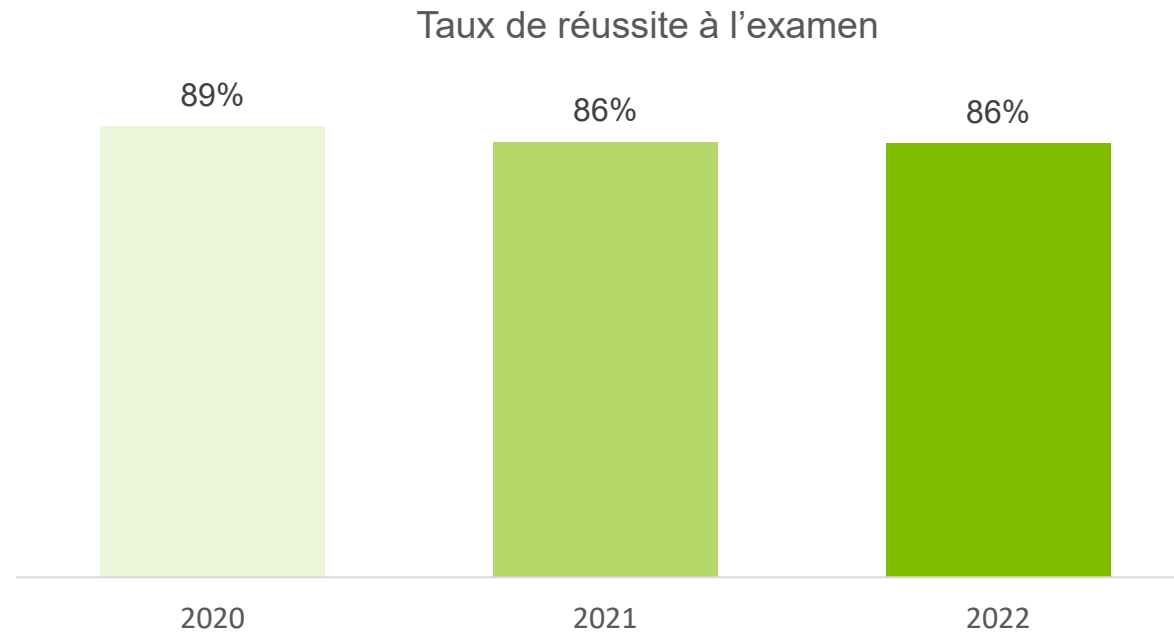
Nombre de réponses par branche



Source : OPCO mobilités / ANFA – Enquête insertion sortants 2022
Population mère : 7 866 contrats de professionnalisation terminés en 2022

Pour les résultats ci-après, une pondération des données a été réalisée pour respecter la représentativité des branches.

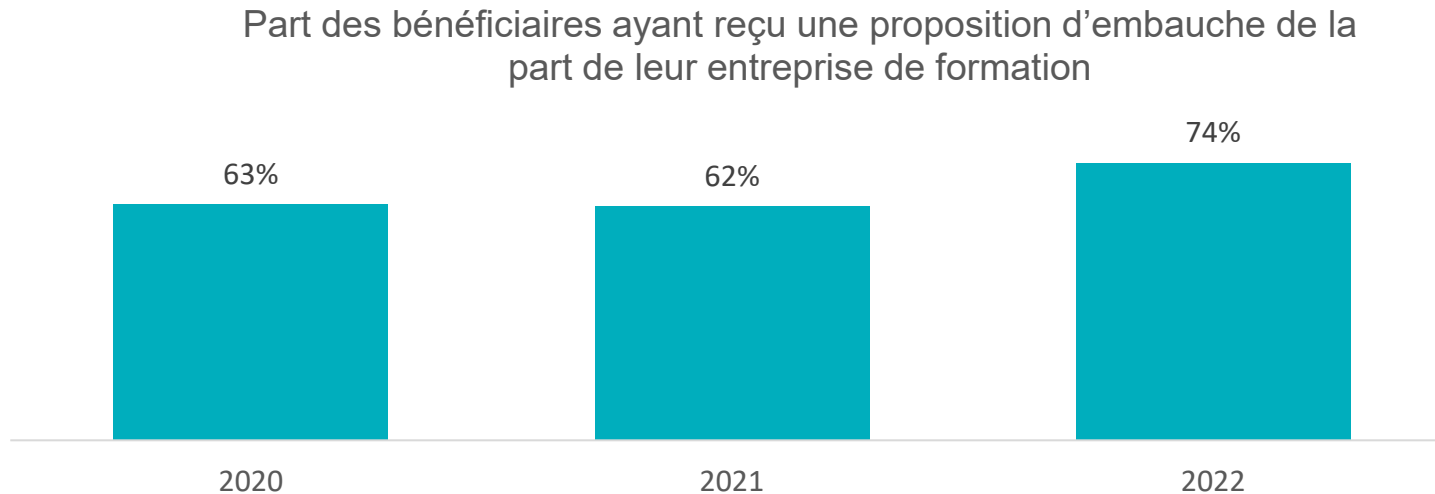
86% des bénéficiaires de contrats de professionnalisation ont obtenu leur certification à l'issue de leur formation (89% des sortants 2020, 86% des sortants 2021).



Source : OPCO Mobilités / ANFA – Enquête insertion sortants 2020, 2021 et 2022.

61% des bénéficiaires de contrat de professionnalisation **embauchés par l'entreprise de formation** à la fin du contrat (51% des sortants 2020 et 48% des sortants 2021).

- **74%** des bénéficiaires de contrats de professionnalisation ont reçu une offre d'embauche de la part de leur entreprise de formation (63% des sortants 2020 et 62% des sortants 2021).
- **83%** l'ont acceptée (81% des sortants 2020 et 78% des sortants 2021), **74%** de ces emplois sont des CDI.



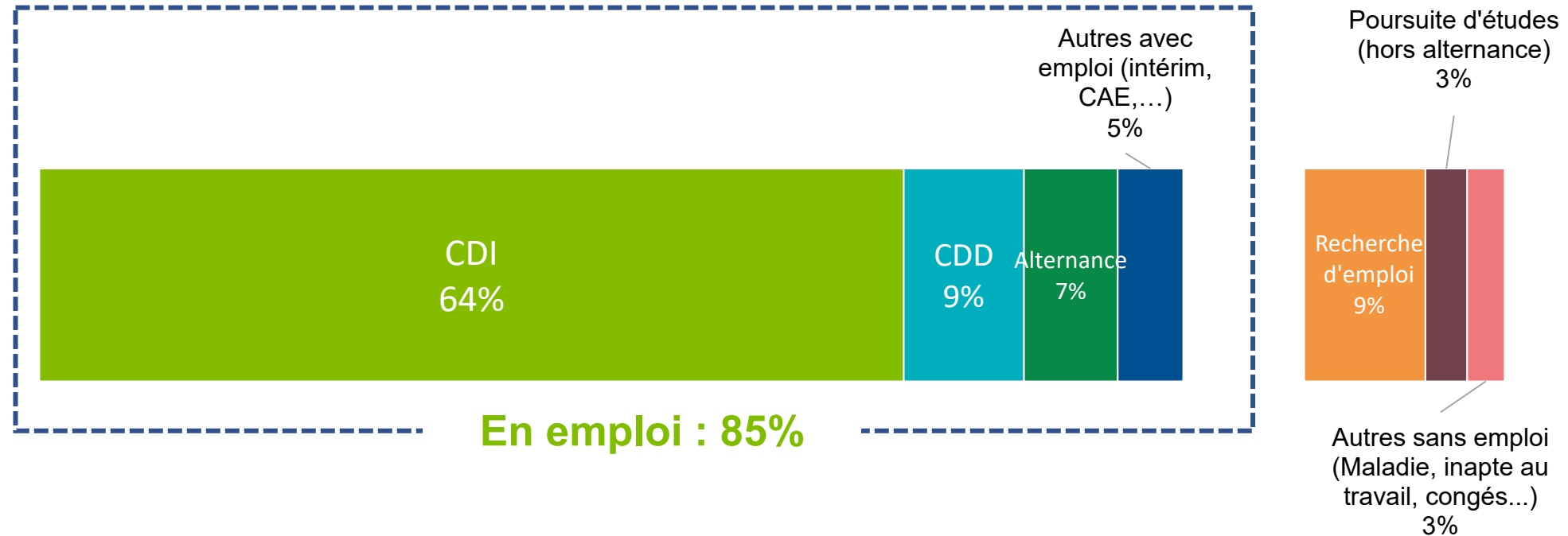
Données hors CQP
« Services de
l'automobile »

Source : OPCO Mobilités – Enquête insertion sortants 2020, 2021 et 2022.

Contrats de professionnalisation

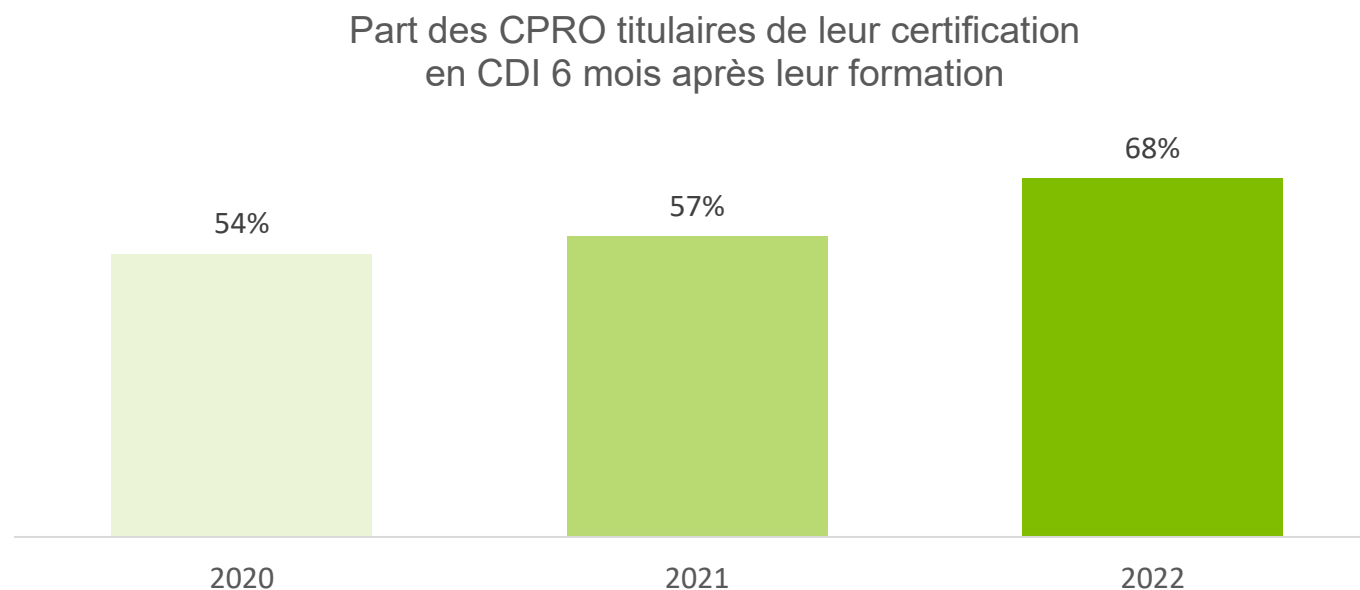
85% des bénéficiaires de contrats de professionnalisation **étaient en emploi ou en alternance 6 mois après leur formation** (83% des sortants 2020 et 85% des sortants 2021).

Situation des contrats de professionnalisation 6 mois après leur sortie de formation



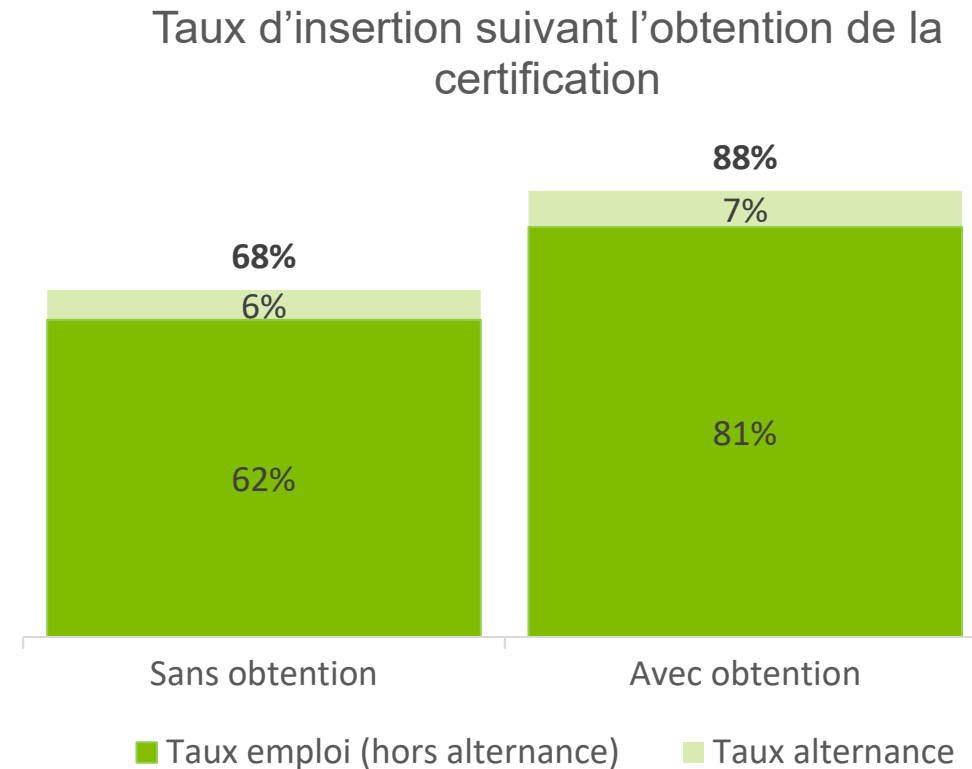
Sur l'ensemble des branches, **64%** des bénéficiaires de contrats de professionnalisation étaient **en CDI** 6 mois après leur formation (55% des sortants 2020 et 56% des sortants 2021).

68% des personnes ayant obtenu leur certification en 2022 sont en CDI 6 mois après la fin de leur formation, contre 54% en 2020 et 57% en 2021.



Source : OPCO Mobilités / ANFA – Enquête insertion sortants 2020, 2021 et 2022.

Le taux d'insertion varie suivant l'obtention ou non de la certification.



Source : OPCO Mobilités / ANFA – Enquête insertion sortants 2022.

88% des bénéficiaires des contrats de professionnalisation ayant obtenu leur certification, sont en emploi ou en alternance **6 mois après** (87% des sortants 2020 et 2021).

Des parcours professionnels en cohérence avec la formation suivie

En emploi (hors alternance) 6 mois après la formation :

- 85% des contrats pro ayant accepté une embauche de leur entreprise de formation sont toujours salariés dans la même entreprise 6 mois après (86% des sortants 2020 et 2021).
- 86% exercent un métier pour lequel ils ont été formés (84% des sortants 2020 et 83% des sortants 2021).

En alternance 6 mois après la formation :

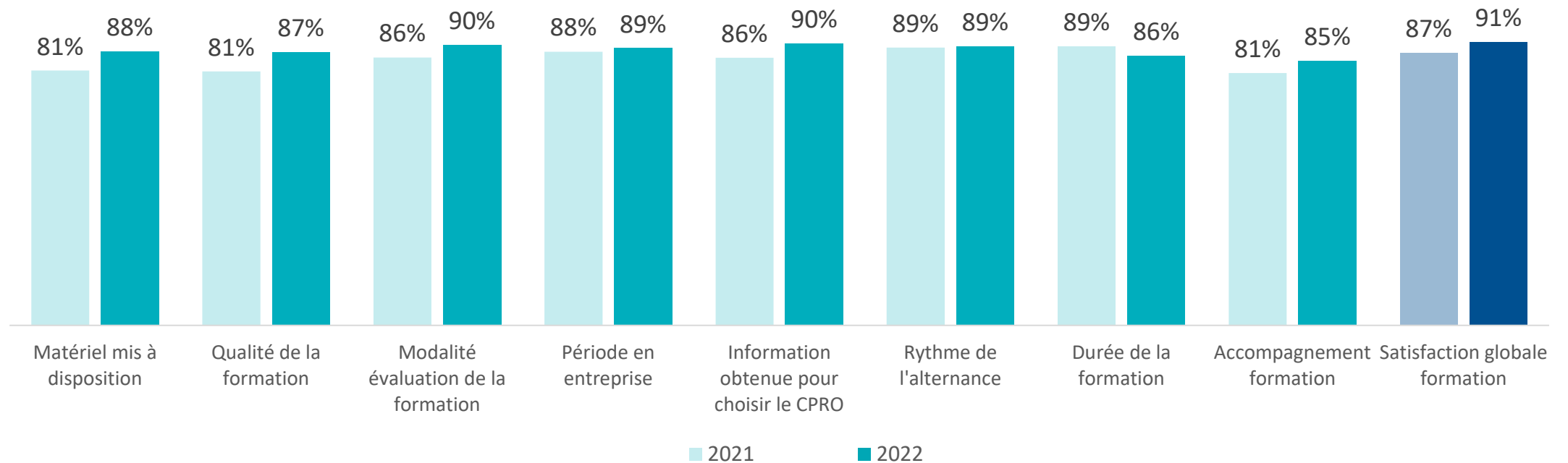
- 86% suivent une formation en relation avec le contrat de professionnalisation précédent (92% des sortants 2020 et 90% des sortants 2021).

En formation (hors alternance) 6 mois après la formation :

- 71% suivent une formation en relation avec le contrat de professionnalisation précédent (75% des sortants 2020 et 2021).

91% sont satisfaits de la formation (87% des sortants 2021).

Satisfaction vis à vis de la formation suivie

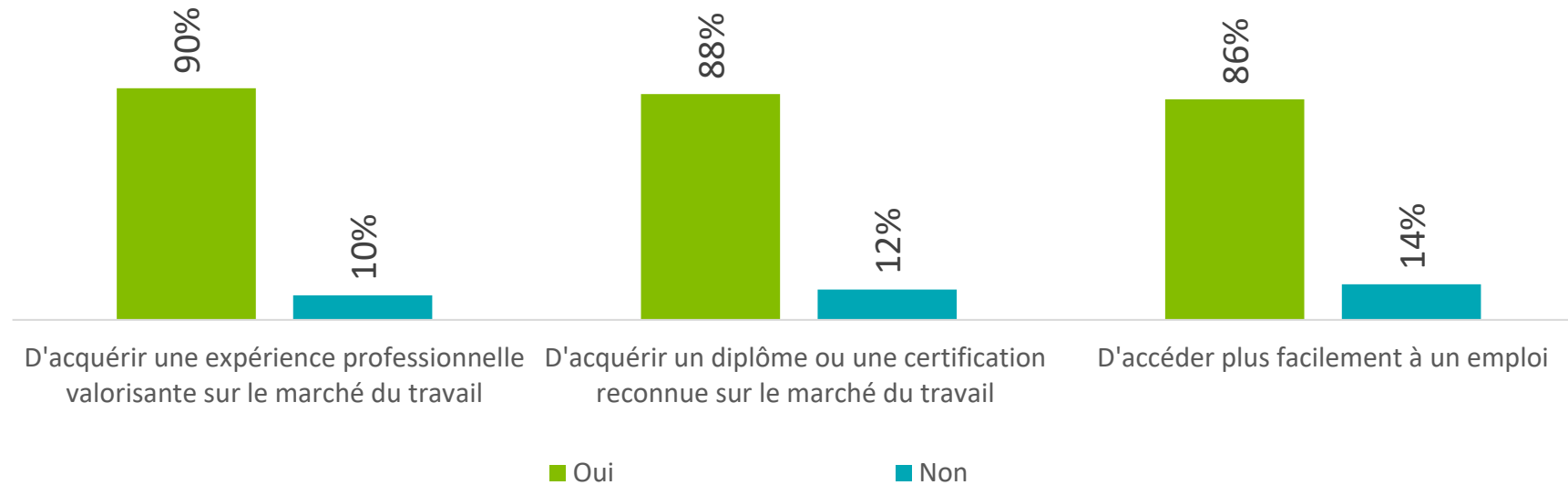


Source : OPCO Mobilités – Enquête insertion sortants 2021 et 2022.

Une valeur ajoutée du contrat de professionnalisation reconnue

Données hors CQP
« Services de
l'automobile »

Diriez-vous que votre Contrat de Professionnalisation vous a permis...



Source : OPCO Mobilités – Enquête insertion sortants 2022.

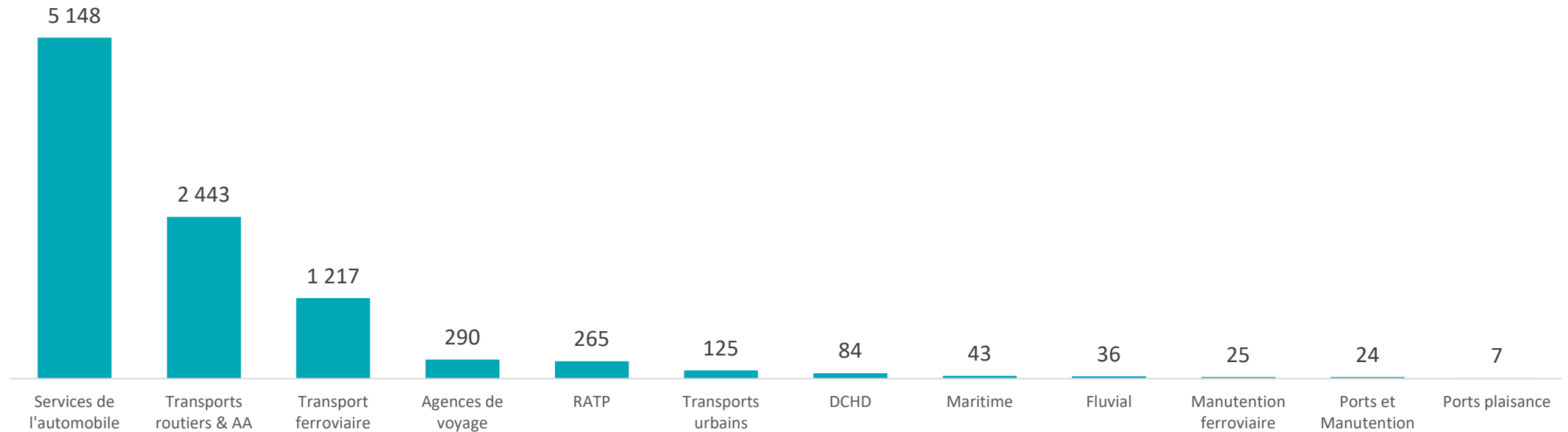
- Pour **90%** des répondants (94% des sortants 2020 et 90% des sortants 2021), le contrat de professionnalisation a permis **d'acquérir une expérience valorisante** sur le marché du travail.

- Pour **86%** **d'accéder plus facilement à un emploi** (87% des sortants 2020 et 83% des sortants 2021).

Les contrats d'apprentissage se terminant en 2022

9 707 réponses collectées

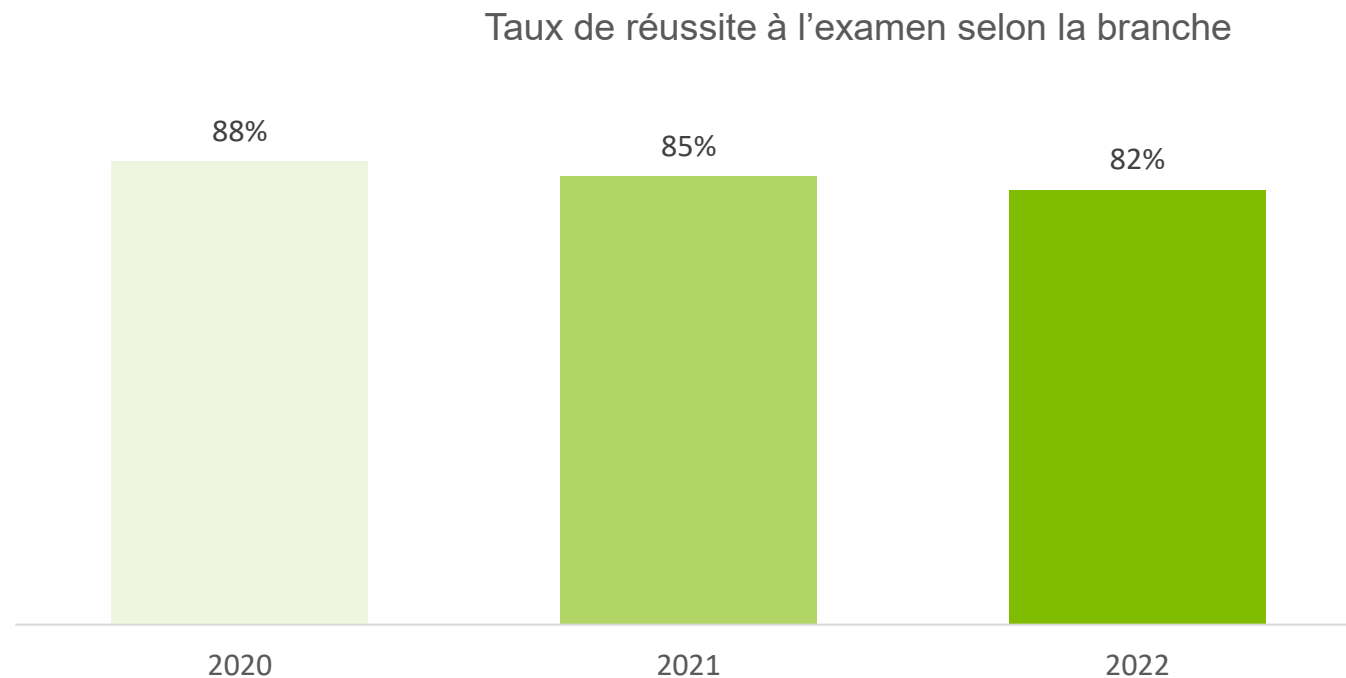
Nombre de réponses par branche



Source : OPCO mobilités – Enquête insertion sortants 2022
Population mère : 44 908 contrats d'apprentissage terminés en 2022.

Pour les résultats ci-après, une pondération des données a été réalisée pour respecter la représentativité des branches.

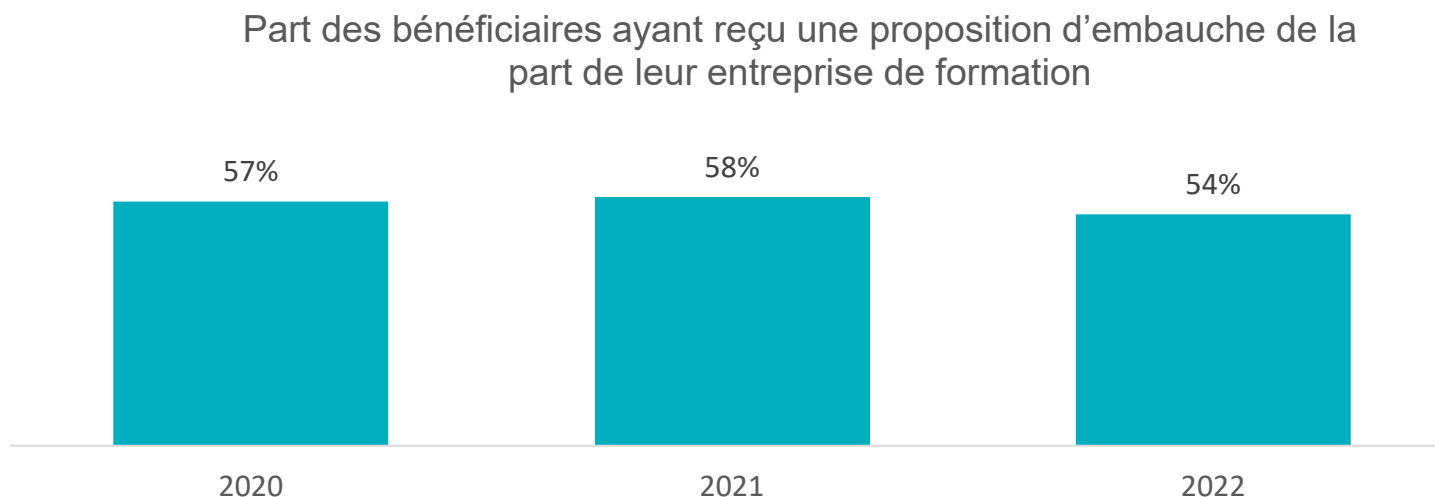
82% des apprentis ont obtenu leur certification à l'issue de leur formation (88% des sortants 2020 et 85% des sortants 2021).



Source : OPCO Mobilités – Enquête insertion sortants 2020, 2021 et 2022.

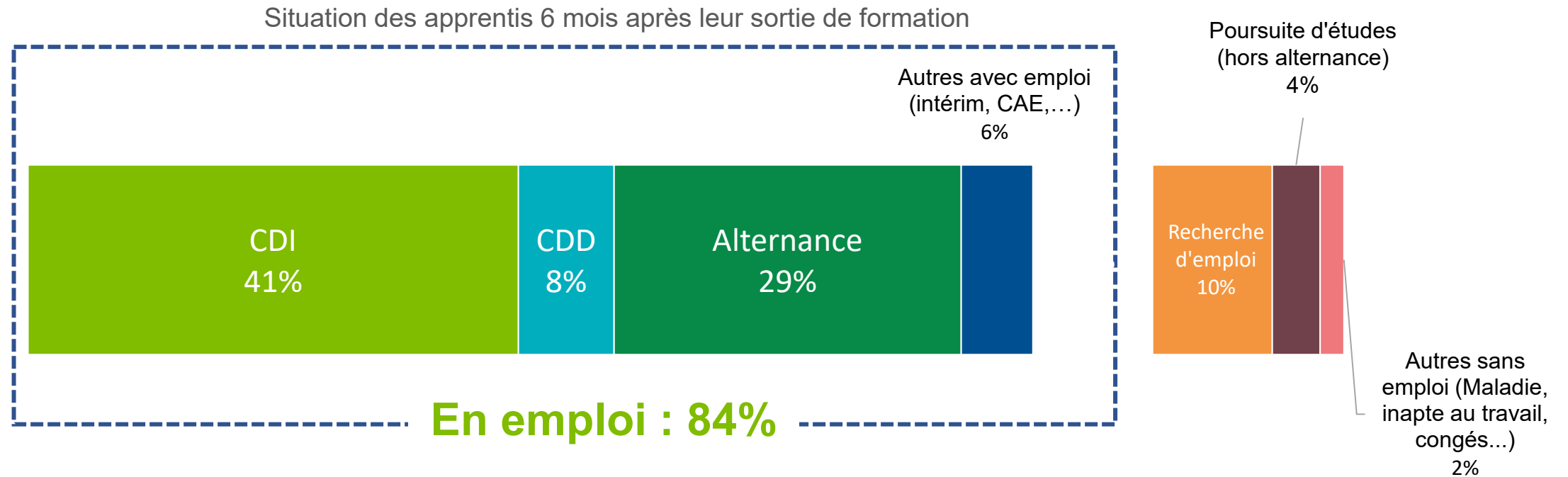
37% des bénéficiaires de contrat d'apprentissage **embauchés par l'entreprise de formation** à la fin du contrat (42% des sortants 2020 et 41% des sortants 2021).

- **54%** des bénéficiaires de contrats d'apprentissage ont reçu une offre d'embauche de la part de leur entreprise de formation (57% des sortants 2020 et 58% des sortants 2021).
- **68%** l'ont acceptée (73% des sortants 2020 et 71% des sortants 2021), **61%** de ces emplois sont des CDI.



Source : OPCO Mobilités – Enquête insertion sortants 2020, 2021 et 2022.

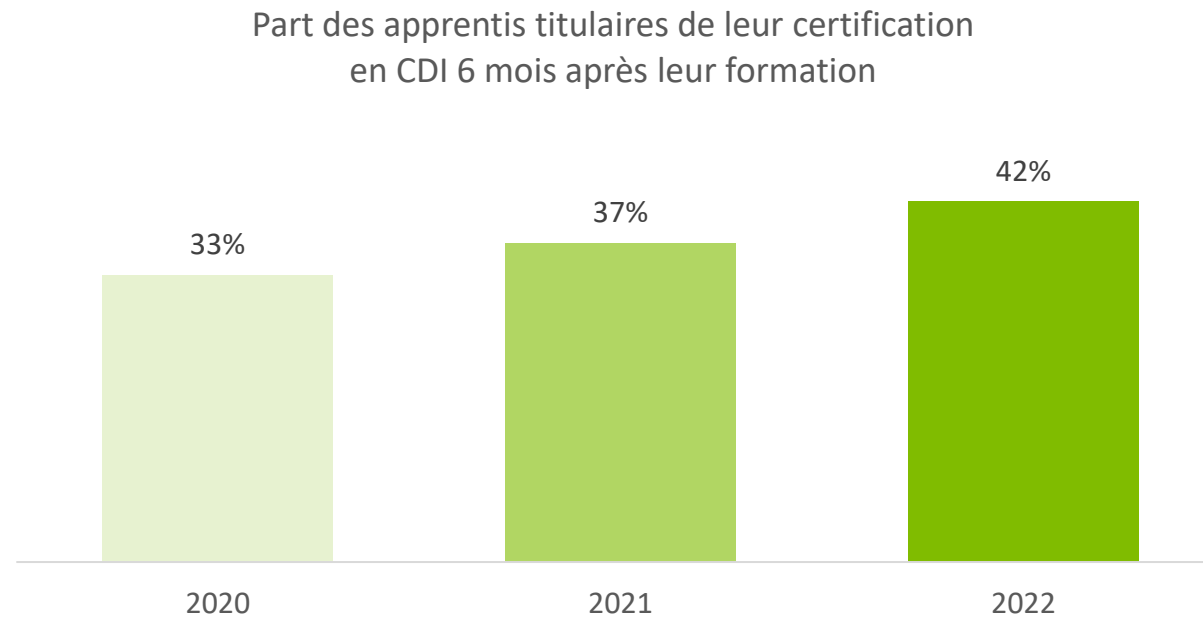
84% des bénéficiaires de contrats d'apprentissage **étaient en emploi ou en alternance 6 mois après leur formation** (83% des sortants 2020 et 86% des sortants 2021).



- Sur l'ensemble des branches, **41%** des bénéficiaires de contrats d'apprentissage étaient en **CDI** 6 mois après leur formation (32% des sortants 2020 et 36% des sortants 2021).

- La formation par l'apprentissage s'inscrit fréquemment dans des **parcours de formation** : au global, **29%** des apprentis sortant en 2022 **poursuivent leur parcours de formation en alternance**. Ce résultat est néanmoins variable selon les branches (cf infra).

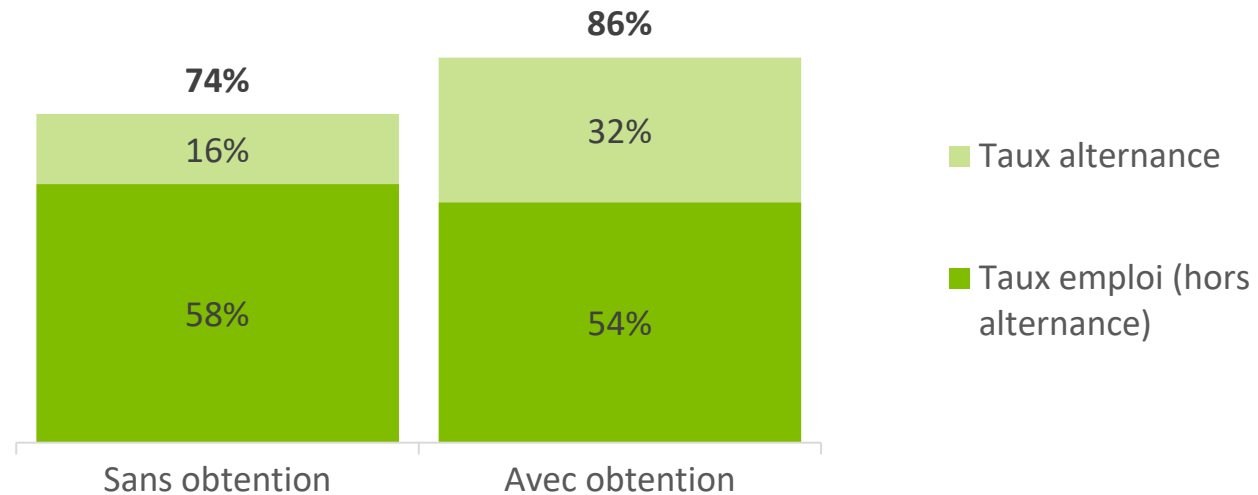
42% des apprentis ayant obtenu leur certification en 2022 sont en CDI 6 mois après la fin de formation, contre 33% en 2020 et 37% en 2021.



Source : OPCO Mobilités – Enquête insertion sortants 2020, 2021 et 2022.

Le taux d'insertion varie suivant l'obtention ou non de la certification.

Taux d'insertion suivant l'obtention de la certification



Source : OPCO Mobilités – Enquête insertion sortants 2022.

- **86%** des apprentis **ayant obtenu leur certification** sont **en emploi ou en alternance** 6 mois après (86% des sortants 2020 et 88% des sortants 2021), **contre 74%** ne l'ayant pas obtenu (64% des sortants 2020 et 71% des sortants 2021).
- **32%** des bénéficiaires des contrats d'apprentissage **ayant obtenu leur certification**, sont en en alternance 6 mois après, contre **16%** ne l'ayant pas obtenu.

Des parcours professionnels en cohérence avec la formation suivie

Personnes en emploi (hors alternance) 6 mois après la formation :

- 92% des apprentis ayant accepté une embauche de leur entreprise de formation **sont toujours salariés dans la même entreprise 6 mois après** (94% des sortants 2020 et 92% des sortants 2021).
- 77% exercent **un métier pour lequel ils ont été formés** (73% des sortants 2020 et 77% des sortants 2021).

Personnes en alternance 6 mois après la formation :

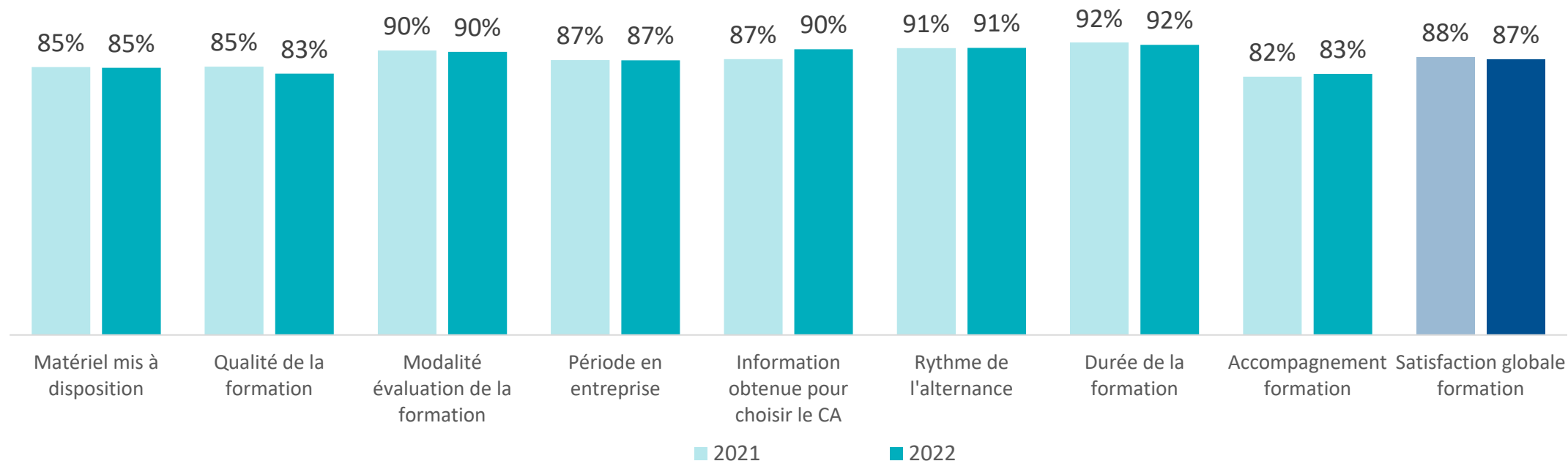
- 89% suivent une formation **en relation avec le contrat d'apprentissage** (92% des sortants 2020 et 93% des sortants 2021).

Personnes en formation (hors alternance) 6 mois après la formation :

- 54% suivent **une formation en relation avec le contrat d'apprentissage** (57% des sortants 2020 et 60% des sortants 2021).

87% sont satisfaits de la formation (88% des sortants 2021).

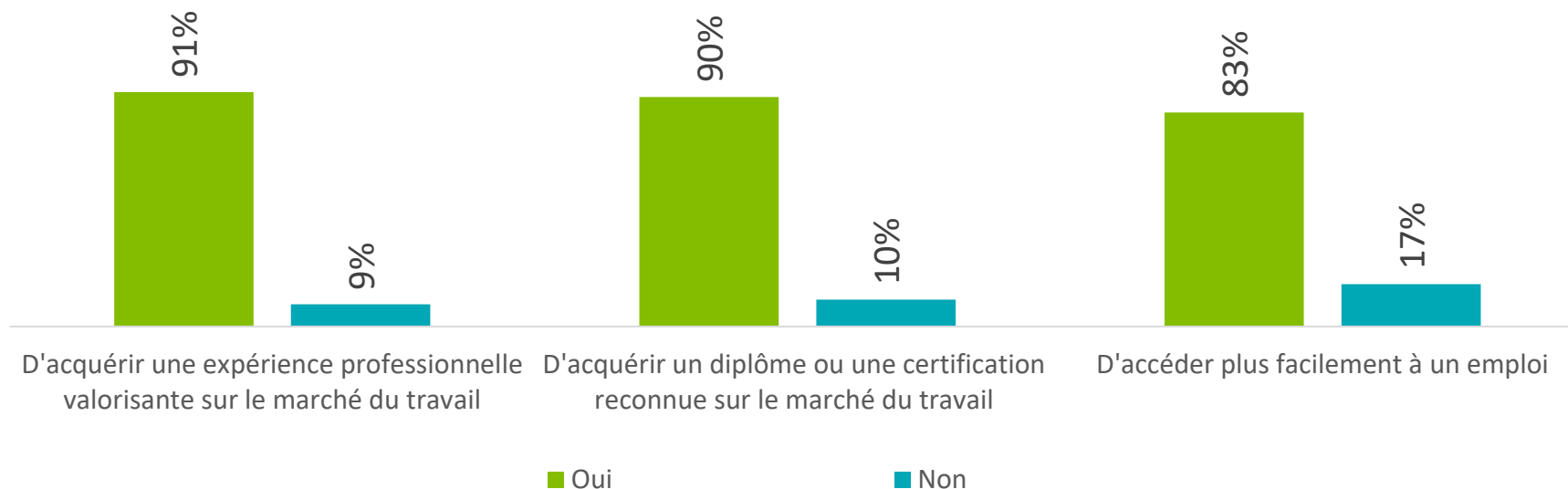
Satisfaction vis à vis de la formation suivie



Source : OPCO Mobilités – Enquête insertion sortants 2021 et 2022.

Une valeur ajoutée du contrat d'apprentissage reconnue

Diriez-vous que votre Contrat d'apprentissage vous a permis...



Source : OPCO Mobilités – Enquête insertion sortants 2022.

- Pour **91%** des répondants (91% des sortants 2020 et 93% des sortants 2021), le contrat d'apprentissage a permis **d'acquérir une expérience valorisante** sur le marché du travail.
- Pour **83%** **d'accéder plus facilement à un emploi** (87% des sortants 2020 et 2021).

Méthodologie

- › Interrogation via un questionnaire en ligne ou par téléphone
- › 14 409 réponses collectées (sur 57 149 bénéficiaires)
 - **Taux de réponse de 25%**
- › Une convergence des méthodologies :
 - Contrats d'apprentissage et POEC :
 - *Enquête réalisée par OPCO Mobilités sur les contrats d'apprentissage et les POEC de l'ensemble des branches rattachées à OPCO Mobilités*
 - Contrats de professionnalisation :
 - *Intégration des résultats d'une enquête réalisée par l'ANFA sur les formations préparant aux CQP de la branche des services de l'automobile ;*
 - *Enquête complémentaire réalisée par OPCO Mobilités pour les autres branches ainsi que pour les formations autres que les CQP réalisées dans la branche services de l'automobile.*
- › Des résultats globaux redressés pour respecter les poids des branches professionnelles.

