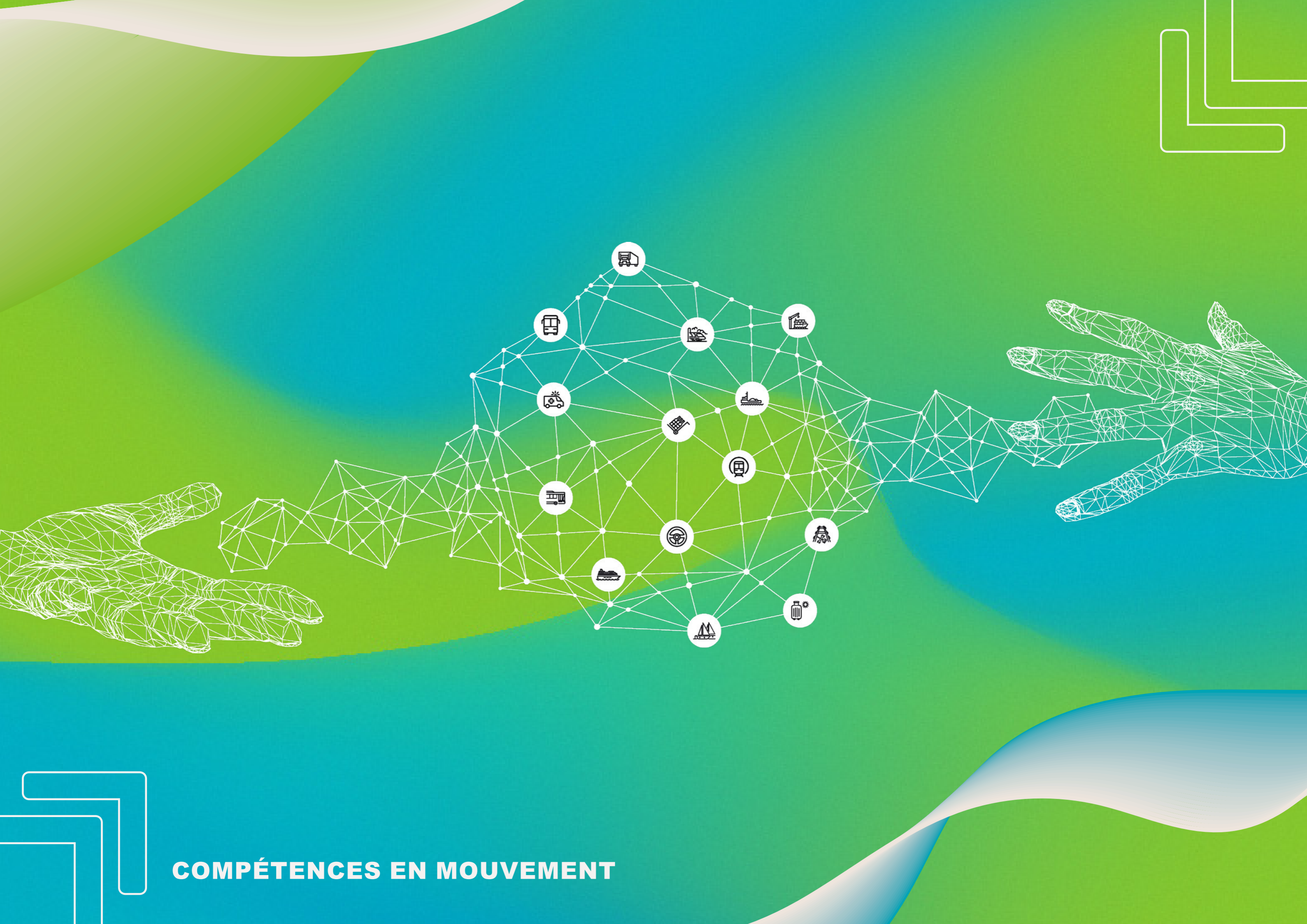


# CHIFFRES CLÉS OPCO Mobilités 2023



Compétences en mouvement



**COMPÉTENCES EN MOUVEMENT**



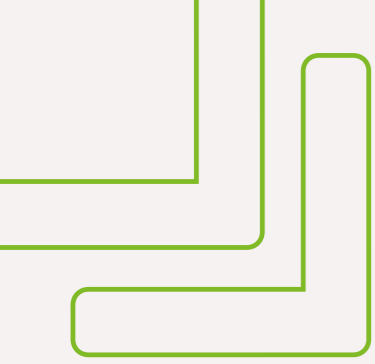
## P 06

### LES CHIFFRES CLÉS

Prises en charge 2023	P.08
Alternance	P.09
Plan de développement des compétences	P.10
Sources complémentaires	P.11
Focus : fonds national de l'emploi - formation	P.12

## P 14

### LES CHIFFRES CLÉS BRANCHES



# LES CHIFFRES CLÉS

# PRISES EN CHARGE 2023

**1 313 M€** ont été engagés au titre de la formation des salariés des branches d'OPCO Mobilités. Ce montant correspond au total des engagements hors annulations totales et hors compléments de financement accordés sur dossiers antérieurs (14,5 M€).

En complément, **5 M€** ont été consacrés à des démarches de GEPP financées par OPCO Mobilités au bénéfice des entreprises des différentes branches.

**486 321 stagiaires, soit 329 320 salariés émanant de 51 700 entreprises** ont pu suivre une ou plusieurs formations (1,5 en moyenne) durant l'année.

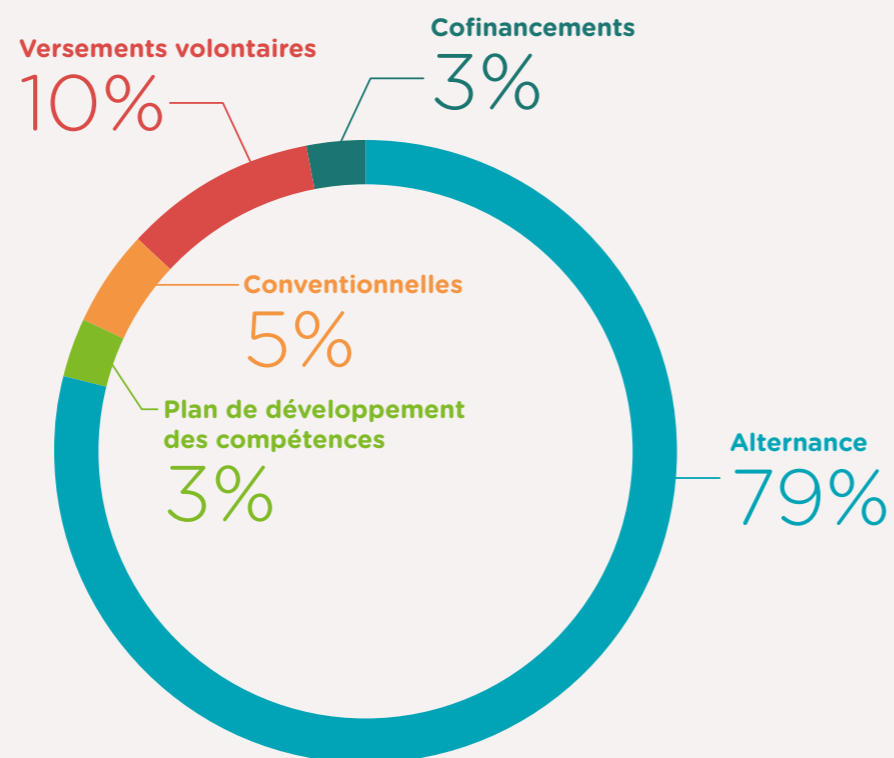
Les formations financées correspondent soit à des parcours suivis en alternance, aux fins de préparer un CQP, un titre, un diplôme ou une qualification, soit à des formations de développement ou adaptation des compétences suivies dans le cadre du plan de formation de l'entreprise.

## STRUCTURE DES ENGAGEMENTS

L'alternance représente 79 % des engagements avec 1 043 M€ dont 967 M€ de contrats d'apprentissage.

Les financements sur le plan de développement des compétences représentent 3 % des encours.

Les ressources supplémentaires (contributions conventionnelles, investissement formation et versements volontaires) s'ajoutant à la péréquation et aux dotations de France Compétences représentent 18 % des encours.



# ALTERNANCE

**1 043 M€** ont donc été consacrés à une formation en alternance. Ce niveau est relativement stable sur un an (1 041 M€ en 2022).

Ce total se décline comme suit :

- **966,9 M€** au titre du financement de **63 516** contrats d'apprentissage : - 1 % en montants et + 2 % en nombre sur un an
- **73,6 M€** d'encours sur **10 666** contrats de professionnalisation : + 10 % en montants et +15 % en nombre par rapport à 2021
- **0,7 M€** aux formations de **4 547** tuteurs et maîtres d'apprentissage : + 13 % en montants et + 9 % en nombre
- **2,1 M€** aux financements de **642** parcours Pro-A : + 264 % en montants et + 267 % en nombre sur un an

Les contrats d'apprentissage représentent donc 93 % des engagements de l'alternance.

Les coûts et durées moyens de formation constatés sur chaque dispositif sont les suivants :

- **15 223 € pour 911 heures** en moyenne pour les contrats d'apprentissage
- **6 896 € pour 442 heures** en moyenne pour les contrats de professionnalisation
- **156 € et 11 heures** pour les formations tuteurs et maître d'apprentissage
- **3 236 €** et une durée moyenne de **540 heures** pour les Pro-A

**58 %** des contrats d'apprentissage financés le sont au profit d'entreprises de moins de 50 salariés.

Sur le contrat de professionnalisation, à l'inverse, **74 %** des contrats concernent des entreprises de plus de 50 salariés.

**63 %** des contrats d'apprentissage ont été financés au profit d'entreprises de la branche des services de l'automobile et **22 %** à celle des transports routiers et activités auxiliaires du transport. Les entreprises du transport ferroviaire et les agences de voyages arrivent en 3<sup>ème</sup> et 4<sup>ème</sup> position avec respectivement **7 et 3 %** des contrats d'apprentissage financés.

**35 %** des contrats de professionnalisation financés le sont au bénéfice d'entreprises de la branche des transports routiers et activités auxiliaires du transport et **19 %** pour celles des services de l'automobile. La RATP et les entreprises du transport ferroviaire arrivent en 3<sup>ème</sup> et 4<sup>ème</sup> position avec respectivement **18 et 16 %** des contrats de professionnalisation financés.

Sur les contrats de professionnalisation, l'analyse des financements par type de publics amène aux constats suivants :

- **64 %** consacrés aux plus de 26 ans
- **53 %** à un public en CDD
- **87 %** à des formations d'une durée inférieure à 1 an
- **76 %** financent la préparation d'un titre professionnel, 10 % un CQP et 3 % un diplôme

Le clivage entre contrat de professionnalisation et contrat d'apprentissage reste fonction de la qualification préparée et l'âge de l'alternant : le contrat de professionnalisation est privilégié pour préparer un CQP et une qualification de branche et pour un public de plus de 29 ans. Pour les autres démarches, le contrat d'apprentissage est majoritairement retenu.

# PLAN DE DÉVELOPPEMENT DES COMPÉTENCES

**39 M€** de financements ont été accordés sur la section financière plan de développement des compétences (- 45 % sur un an), permettant de former **74 668 salariés et 86 047 stagiaires**.

Cette baisse s'explique par la diminution du montant des enveloppes mises à disposition des entreprises ayant droit au plan de développement des compétences ainsi que le non-renouvellement des mesures permettant de favoriser l'accès à la formation des publics prioritaires. Ont donc été financées uniquement des actions de formation.

Les formations ont eu une durée moyenne de 22 heures et un coût moyen de 454 €, avec la typologie d'entreprises bénéficiaires suivante :

- **51 %** des fonds accordés le sont au profit d'entreprises de moins de 11 salariés
- Les entreprises de 11 à 50 salariés représentent **47 %** des engagements
- **2 %** au profit d'entreprises ayant changé de catégorie d'effectif en cours d'année

**49 %** des financements accordés au titre des enveloppes individuelles des entreprises l'ont été au profit des entreprises relevant de la branche des services de l'automobile.

**45 %** également bénéficient à celles des transports routiers et activités auxiliaires du transport.

Concernant la typologie des bénéficiaires de financement d'une formation :

- **20 %** sont des femmes
- **80 %** sont ouvriers ou employés
- **34 %** ont moins de 34 ans, 28 % ont entre 35 et 44 ans et 38 % ont 45 ans et plus

# SOURCES COMPLÉMENTAIRES : CONVENTIONNELLES DE BRANCHE ET VERSEMENTS VOLONTAIRES

Les sources légales ont été complétées par des démarches à l'initiative des branches ou des entreprises pour financer l'effort de formation.

**5 branches** bénéficient d'une source conventionnelle : distributeurs conseils hors domicile (DCHD), manutention ferroviaire et travaux connexes, services de l'automobile, transports urbains et ports de plaisance.

**61,2 M€** de formations ont été financées sur fonds de Branche, répartis comme suit :

- **55,2 M€** pour les services de l'automobile
- **4,9 M€** pour les transports urbains
- **0,7 M€** pour la manutention ferroviaire et travaux connexes
- **0,3 M€** pour DCHD
- **0,08 M€** pour les ports de plaisance

Ces financements de branche ont permis à **102 028** salariés (**+ 38 % sur un an**) de suivre des formations d'une durée moyenne de 12 heures et d'un coût moyen de 297 €.

Les formations suivies correspondent à des priorités de branche.

L'effort de formation produit par les entreprises des branches gérées par OPCO Mobilités s'illustre également par l'importance des financements de formation via **les versements volontaires des entreprises**.

**10,8 M€** de formations (22 097 formations au profit de 21 142 bénéficiaires) ont été financés sur fonds « investissement formation », dispositif de la branche des transports routiers et activités auxiliaires du transport permettant d'allouer des financements aux entreprises relevant des secteurs des transports de voyageurs, de marchandises et sanitaires, sur des actions prioritaires de branche.

**158,9 M€, soit 59 % des fonds consacrés au financement de la formation continue**, correspondent à un investissement au-delà du versement légal et le cas échéant conventionnel.

Ces financements ont permis d'accompagner 166 007 salariés (277 525 stagiaires) dans des projets de formation d'une durée moyenne de 20 heures et d'un coût moyen de 573 €.

À souligner, 41,1 M€ sur les 158,9 M€ sont des compléments de financement entreprises ou OPCO alloués à des dossiers ayant bénéficié de cofinancements, soit 26 % de la section (dont FNE 16,2 M€ et POEC 23,8 M€).

Les **4 280** POEC financées pour permettre aux demandeurs d'emploi de retrouver un emploi, dans le domaine du transport routier principalement, ont une durée moyenne de 378 heures (hors stage) et un coût moyen de 5 563 €.

**L'accompagnement des entreprises en matière de Gestion des Emplois et des Parcours Professionnels (GEPP) à hauteur de 5,2 M€**

a permis à 849 entreprises de bénéficier d'un diagnostic ou d'un accompagnement RH. Ces démarches ont principalement été financées pour des entreprises de moins de 50 salariés (90 %). D'autres diagnostics financés aux entreprises excédant cette taille ont été cofinancés par des fonds émanant des Drieets ou des Conseils régionaux.

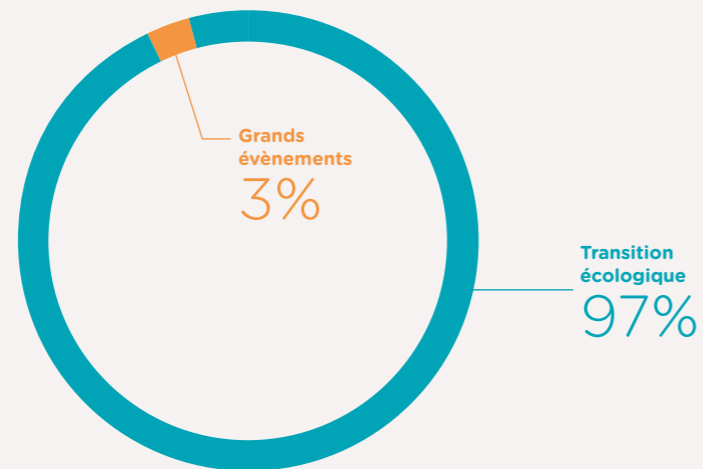
# FOCUS : FONDS NATIONAL DE L'EMPLOI - FORMATION

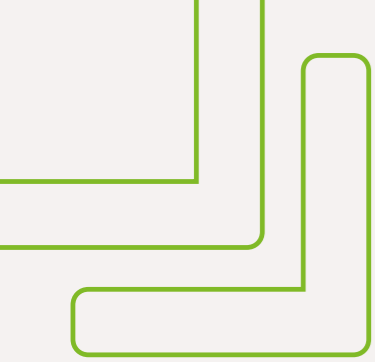
**16,2 M€ sur l'opération en 2023, auxquels doivent être ajoutés 2,7 M€ financés avec le RIF, 5,6 M€ avec les conventionnelles de branche et 50 K€ de versements volontaires** ont été accordés pour permettre ces démarches. L'opération se prolonge sur le premier trimestre 2024, avec 1,5 M€ engagés.

**24 810 bénéficiaires** ont pu suivre 27 816 formations sur cette source publique. Le coût moyen de ces formations a été de 582 € et la durée moyenne des formations de 17 heures.

Les bénéficiaires de la mesure sont à 87 % des hommes, majoritairement des ouvriers ou agents de maîtrise (72 %).

**ENGAGEMENT FNE  
PAR THÉMATIQUE**





---

## **LES CHIFFRES CLÉS BRANCHES**

---

The page features a decorative background of large, overlapping, wavy shapes in shades of green and blue, resembling stylized leaves or flowing ribbons, positioned on the right side of the page.





PRISES EN CHARGE TOTALES  
(HORS GEPP)

5 314 stagiaires

26 055 361 €

**ALTERNANCE**

Contrat d'apprentissage  
**2038 stagiaires**  
23 720 085 €

Contrat de professionnalisation  
**182 stagiaires**  
819 717 €

Tuteur et maître d'apprentissage  
**47 stagiaires**  
7 103 €

**PLAN DE DÉVELOPPEMENT DES COMPÉTENCES**

Actions de formation

**1 950 stagiaires**  
941 794 €

**VERSEMENTS VOLONTAIRES**

Actions de formation

**480 stagiaires**  
281 624 €

**ACTIONS COFINANCÉES**

FNE

**716 stagiaires**  
273 914 €



PRISES EN CHARGE TOTALES :  
(HORS GEPP)

4 313 stagiaires

7 807 787 €

**ALTERNANCE**

Contrat d'apprentissage  
**451 stagiaires**  
5 891 303 €

Contrat de professionnalisation  
**70 stagiaires**  
396 778 €

Tuteur et maître d'apprentissage  
**22 stagiaires**  
4 020 €

Pro-A  
**7 stagiaires**  
23 100 €

**PLAN DE DÉVELOPPEMENT DES COMPÉTENCES**

Actions de formation

**740 stagiaires**  
375 851 €

**VERSEMENTS VOLONTAIRES**

Actions de formation

**2 396 stagiaires**  
595 624 €

**ACTIONS COFINANCÉES**

FNE

**38 stagiaires**  
14 821 €

POEC

**26 stagiaires**  
157 976 €

Autres cofinancements

**3 stagiaires**  
6 935 €

**CONTRIBUTION CONVENTIONNELLE**

**940 stagiaires**  
341 906 €



PRISES EN CHARGE TOTALES  
(HORS GEPP)

2 287 stagiaires

1 571 162 €

ALTERNANCE

Contrat  
d'apprentissage

55 stagiaires  
748 056 €

Contrat  
de professionnalisation

17 stagiaires  
76 110 €

PLAN DE DÉVELOPPEMENT DES COMPÉTENCES

Actions de formation

47 stagiaires  
18 129 €

VERSEMENTS VOLONTAIRES

Actions de formation

24 stagiaires  
1 821 €

ACTIONS COFINANCÉES

Autres cofinancements

6 stagiaires  
10 506 €

CONTRIBUTION CONVENTIONNELLE

2 139 stagiaires  
716 540 €



PRISES EN CHARGE TOTALES :  
(HORS GEPP)

649 stagiaires

739 661 €

ALTERNANCE

Contrat  
d'apprentissage

33 stagiaires  
451 249 €

Contrat  
de professionnalisation

5 stagiaires  
6 160 €

PLAN DE DÉVELOPPEMENT DES COMPÉTENCES

Actions de formation

192 stagiaires  
74 582 €

VERSEMENTS VOLONTAIRES

Actions de formation

197 stagiaires  
73 766 €

ACTIONS COFINANCÉES

FNE

3 stagiaires  
909 €

POEC

8 stagiaires  
36 960 €

Autres cofinancements

84 stagiaires  
14 885 €

CONTRIBUTION CONVENTIONNELLE

409 stagiaires  
78 150 €

**PRISES EN CHARGE TOTALES  
(HORS GEPP)**

1 280 stagiaires | 3 705 029 €

**ALTERNANCE**

Contrat  
d'apprentissage

**134 stagiaires**  
2 221 825 €

Contrat  
de professionnalisation

**14 stagiaires**  
342 570 €

Tuteur et maître  
d'apprentissage

**14 stagiaires**  
2 100 €

**PLAN DE DÉVELOPPEMENT DES COMPÉTENCES**

Actions de formation

**394 stagiaires**  
149 908 €

**VERSEMENTS VOLONTAIRES**

Actions de formation

**641 stagiaires**  
440 594 €

**ACTIONS COFINANCÉES**

FNE

**78 stagiaires**  
525 721 €

POEC

**24 stagiaires**  
22 310 €

**PRISES EN CHARGE TOTALES :  
(HORS GEPP)**

3 383 stagiaires | 23 204 940 €

**ALTERNANCE**

Contrat  
d'apprentissage

**863 stagiaires**  
11 489 594 €

Contrat  
de professionnalisation

**1 891 stagiaires**  
9 861 430 €

Tuteur et maître  
d'apprentissage

**373 stagiaires**  
56 178 €

**ACTIONS COFINANCÉES**

FNE

**8 stagiaires**  
115 360 €

POEC

**248 stagiaires**  
1 682 378 €

**PRISES EN CHARGE TOTALES  
(HORS GEPP)**

277 376 stagiaires | 798 471 455 €

**ALTERNANCE**

Contrat d'apprentissage

**39 852 stagiaires**  
631 823 895 €

Contrat de professionnalisation

**1 985 stagiaires**  
14 517 787 €

Tuteur et maître d'apprentissage

**243 stagiaires**  
45 960 €

Pro-A

**127 stagiaires**  
401 165 €

**PLAN DE DÉVELOPPEMENT DES COMPÉTENCES**

Actions de formation

**41 777 stagiaires**  
19 055 065 €

**VERSEMENTS VOLONTAIRES**

Actions de formation

**143 820 stagiaires**  
63 208 494 €

**ACTIONS COFINANCÉES**

FNE

**15 569 stagiaires**  
11 070 421 €

POEC

**495 stagiaires**  
2 785 161 €

Autres cofinancements

**130 stagiaires**  
266 620 €

**CONTRIBUTION CONVENTIONNELLE**

**182 728 stagiaires**  
55 158 685 €

**PRISES EN CHARGE TOTALES :  
(HORS GEPP)**

6 861 stagiaires | 85 673 377 €

**ALTERNANCE**

Contrat d'apprentissage

**4 574 stagiaires**  
72 537 815 €

Contrat de professionnalisation

**1 743 stagiaires**  
11 524 143 €

Tuteur et maître d'apprentissage

**35 stagiaires**  
4 620 €

**PLAN DE DÉVELOPPEMENT DES COMPÉTENCES**

Actions de formation

**55 stagiaires**  
20 321 €

**VERSEMENTS VOLONTAIRES**

Actions de formation

**229 stagiaires**  
128 293 €

**ACTIONS COFINANCÉES**

FNE

**8 stagiaires**  
75 610 €

POEC

**204 stagiaires**  
1 306 654 €

Autres cofinancements

**13 stagiaires**  
75 920 €

**PRISES EN CHARGE TOTALES  
(HORS GEPP)**

**424 stagiaires**

**2 793 542 €**

**ALTERNANCE**

Contrat d'apprentissage

**126 stagiaires**  
**2 683 487 €**

Contrat de professionnalisation

**1 stagiaire**  
**3 920 €**

Tuteur et maître d'apprentissage

**1 stagiaire**  
**150 €**

**PLAN DE DÉVELOPPEMENT DES COMPÉTENCES**

Actions de formation

**264 stagiaires**  
**84 257 €**

**VERSEMENTS VOLONTAIRES**

Actions de formation

**18 stagiaires**  
**1 784 €**

**ACTIONS COFINANCÉES**

FNE

**17 stagiaires**  
**19 944 €**

**PRISES EN CHARGE TOTALES :  
(HORS GEPP)**

**1 178 stagiaires**

**6 270 450 €**

**ALTERNANCE**

Contrat d'apprentissage

**270 stagiaires**  
**3 553 248 €**

Contrat de professionnalisation

**200 stagiaires**  
**2 176 161 €**

Tuteur et maître d'apprentissage

**17 stagiaires**  
**2 588 €**

Pro-A

**24 stagiaires**  
**76 235 €**

**PLAN DE DÉVELOPPEMENT DES COMPÉTENCES**

Actions de formation

**428 stagiaires**  
**202 851 €**

**VERSEMENTS VOLONTAIRES**

Actions de formation

**251 stagiaires**  
**169 727 €**

**ACTIONS COFINANCÉES**

FNE

**24 stagiaires**  
**15 489 €**

POEC

**30 stagiaires**  
**74 150 €**

**PRISES EN CHARGE TOTALES  
(HORS GEPP)**

**158 294 stagiaires | 324 478 439 €**

**ALTERNANCE**

Contrat d'apprentissage

**13 768 stagiaires  
193 248 744 €**

Contrat de professionnalisation

**3 684 stagiaires  
28 460 109 €**

Tuteur et maître d'apprentissage

**3 689 stagiaires  
570 737 €**

Pro-A

**477 stagiaires  
1 554 184 €**

**PLAN DE DÉVELOPPEMENT DES COMPÉTENCES**

Actions de formation

**39 222 stagiaires  
17 676 194 €**

**VERSEMENTS VOLONTAIRES**

Actions de formation

**93 864 stagiaires  
51 408 247 €**

Reliquat investissement formation

**22 097 stagiaires  
10 762 224 €**

**ACTIONS COFINANÇÉES**

FNE

**11 157 stagiaires  
3 967 478 €**

POEC

**3 002 stagiaires  
16 298 034 €**

Autres cofinancements

**402 stagiaires  
357 813 €**

**PRISES EN CHARGE TOTALES :  
(HORS GEPP)**

**23 454 stagiaires | 23 113 740 €**

**ALTERNANCE**

Contrat d'apprentissage

**654 stagiaires  
9 689 688 €**

Contrat de professionnalisation

**861 stagiaires  
5 253 132 €**

Tuteur et maître d'apprentissage

**103 stagiaires  
17 498 €**

Pro-A

**7 stagiaires  
23 100 €**

**PLAN DE DÉVELOPPEMENT DES COMPÉTENCES**

Actions de formation

**295 stagiaires  
109 635 €**

**VERSEMENTS VOLONTAIRES**

Actions de formation

**2 869 stagiaires  
1 572 386 €**

**ACTIONS COFINANÇÉES**

FNE

**90 stagiaires  
68 373 €**

POEC

**243 stagiaires  
1 444 107 €**

**CONTRIBUTION CONVENTIONNELLE**

**19 869 stagiaires  
4 935 821 €**



**COMPÉTENCES EN MOUVEMENT**



**2023**