

# Chiffres clés — 2019



# Sommaire

---

|  |          |
|--|----------|
| <b>Les chiffres clés</b> .....                                     | <b>3</b> |
| <b>Les chiffres clés / branche</b> .....                           | <b>7</b> |
| Agences de voyages, guides accompagnateurs .....                   | 7        |
| Distributeurs conseils hors domicile .....                         | 8        |
| Manutention ferroviaire et travaux connexes.....                   | 9        |
| Ports de plaisance .....   | 10       |
| Ports et manutention portuaire.....                                | 11       |
| RATP .....   | 12       |
| Services de l'automobile .....                                     | 13       |
| Transports ferroviaires .....                                      | 14       |
| Transports fluviaux.....   | 15       |
| Transports maritimes.....  | 16       |
| Transports routiers de marchandises et activités auxiliaires ..... | 17       |
| Transports routiers de voyageurs.....                              | 18       |
| Transports sanitaires.....   | 19       |
| Transports urbains.....  | 20       |

# CHIFFRES CLÉS

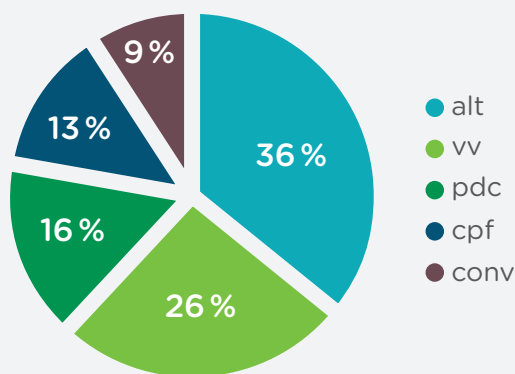
## PRISES EN CHARGE 2019

**436,7 M€** ont été consacrés à la formation des salariés des branches d'OPCO Mobilités. Ce montant correspond au total des engagements hors annulations totales. Se rajoutent à ce montant **5,6 M€** dédiés aux démarches de GPEC financées par OPCO Mobilités au bénéfice des entreprises des différentes branches.

**382 344 stagiaires** et **274 121 salariés** émanant de **38 193 entreprises** ont pu bénéficier d'une formation durant l'année 2019. Ainsi, les salariés ont bénéficié en moyenne d'1,4 formation.

Les formations financées correspondent soit à des parcours suivis en alternance, aux fins de préparer une certification, un diplôme ou une qualification, soit à des actions non qualifiantes suivies dans le cadre du plan de formation de l'entreprise.

### Structure des engagements :



**L'alternance** représente plus d'1/3 des encours avec 156,5 M€.

Les formations financées sur le plan représentent 16% des encours et celles préparées avec mobilisation du CPF 13%.

Relevons le poids des ressources complémentaires aux sources légales : 35% ; 26% sur versements volontaires et 9% en conventionnelles de branche, qui témoigne de l'importance de l'investissement complémentaire des entreprises des branches.

## COMPTE PERSONNEL DE FORMATION

**57,8 M€** ont été alloués à la préparation d'une certification, habilitation ou qualification inscrite sur la liste des formations éligibles au CPF.

**24 896 salariés** des branches d'OPCO Mobilités ont ainsi mobilisé leurs CPF pour suivre **1 959 959 heures de formation**.

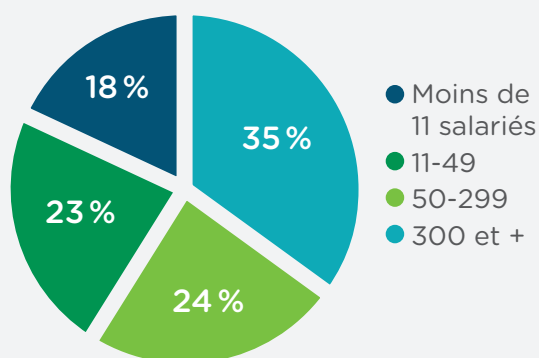
Le coût moyen de formation ressort à **2 180 €** et la durée moyenne à **74 heures**.

La part des parcours suivis hors entreprises (dit CPF autonome) représente 1/3 des encours. Ce taux ressort plus élevé pour les entreprises des services automobiles (61%) dans la mesure où la non-inscription sur les listes des formations éligibles des CQP a drastiquement réduit la possibilité d'entreprendre via ce dispositif des parcours co-construits avec l'employeur sur ces certifications prisées par les entreprises.

Ce sont principalement les entreprises des branches transports routier de marchandises, voyageurs et sanitaires qui ont bénéficié de ces financements avec 81% des encours pour principalement des habilitations, permis, FCO, FIMO.

La branche des services de l'automobile représente pour sa part 12% des encours et les transports ferroviaires 5%.

CPF selon la taille de l'entreprise



59% des financements accordés au titre du CPF ont bénéficié à des salariés issus d'entreprises de 50 salariés et plus.

59% de ces mêmes financements correspondent à des stagiaires employés par une entreprise des transports routiers, voyageurs ou sanitaires et 12% d'entreprises des services de l'automobile. Les agences de voyages (9%) et transports urbains (7%) sont ensuite les principaux employeurs.

Près de 3/4 de ces encours sont au bénéfice des employés ou ouvriers, 67% sont des hommes, 72% des stagiaires ont plus de 35 ans, ce qui indique que ce dispositif permet à un public adulte de compléter sa qualification initiale.

## ALTERNANCE

156,5 M€ ont été consacrés à la préparation d'une qualification en alternance.

Ce total se répartit comme suit :

- 126,9 M€ au financement de 17 862 contrats de professionnalisation
- 28,8 M€ au financement de 2 255 contrats d'apprentissage hors convention régionale
- 0,3 M€ aux formations de 2 340 tuteurs et maîtres d'apprentissage
- 0,5 M€ au financement de 109 parcours Pro A.

Le coût moyen de formation ressort à :

- 7 107€ et la durée moyenne à 620 heures pour les contrats de professionnalisation
- 12 747€ avec 69% des parcours d'une durée de plus d'un an pour les contrats d'apprentissage
- 143€ et la durée moyenne à 10 heures pour les formations tuteurs et maître d'apprentissage
- 4 277€ et la durée moyenne à 404 heures pour les Pro A.

48% des contrats de professionnalisation sont contractés par des entreprises de 50 salariés et plus. Le taux ressort à 24% pour les Pro A.

38% des contrats de professionnalisation sont contractés par des entreprises des branches Transports Routiers, Voyageurs et Sanitaires. 31% le

sont par les entreprises des Services de l'Automobile. En troisième position on retrouve les entreprises de la branche ferroviaire avec 14%.

Pour les contrats d'apprentissage, les transports routiers et auxiliaires représentent 45% des financements et 35% des contrats.

L'automobile pèse pour 42% des financements et 50% des contrats et les transports ferroviaires pour 6% des financements et des contrats.

Les financements de Pro A se répartissent principalement entre: le ferroviaire à 36%, l'automobile à 23% et le routier avec 18%.

L'analyse des publics en contrats de professionnalisation amène aux constats suivants :

- 69% ont moins de 25 ans
- 89% sont conclus en CDD
- 56% ont une durée inférieure à 1 an
- 36% permettent de préparer un diplôme d'Etat, 35% un titre professionnel, 19% un CQP et 10% une qualification.

69% des contrats d'apprentissage ont une durée supérieure à 1 an. 32% permettent l'acquisition d'un niveau 5, 20% d'un niveau 4 et 25% d'un niveau 3\*.

86% des Pro A préparées ont une durée inférieure à 1 an. 59% ont permis l'acquisition d'un titre.

\* Nomenclature 2019

# PLAN DE DÉVELOPPEMENT DES COMPÉTENCES

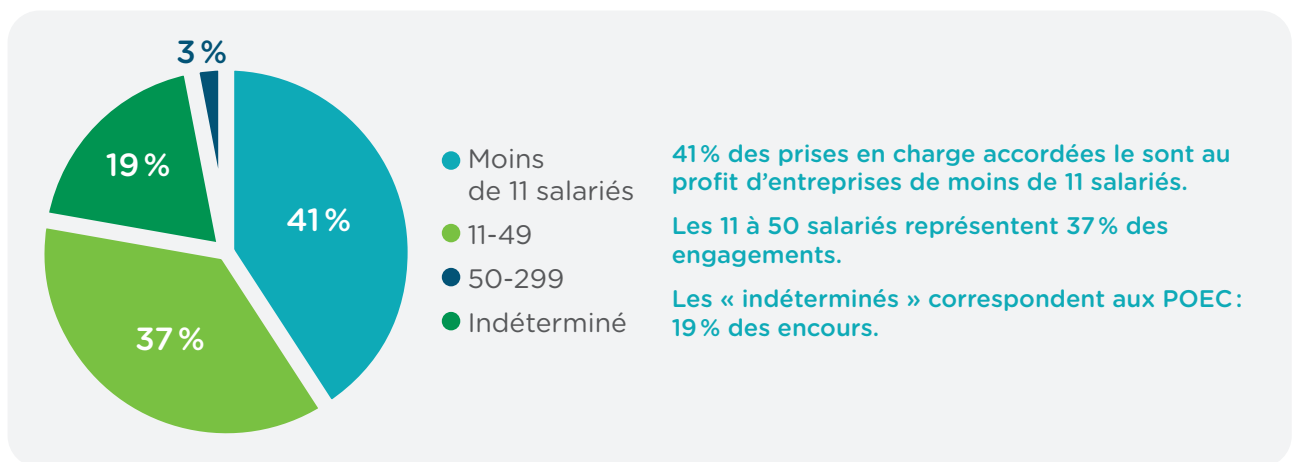
68,3 M€ ont été alloués sur la section financière Plan de Développement des Compétences, permettant de former **91 115 salariés** et **107 273 stagiaires**.

## Ont été financés sur le plan :

- Des compléments de financement sur les contrats de professionnalisation : 7,9 M€
- Les Préparations opérationnelles à l'emploi collectif : 13,9 M€, refinancés à 90% par Pôle Emploi
- Des actions de formation : 46,5 M€

Les actions de formation ont une durée moyenne de 23 heures et un coût moyen de 462€.

Les POEC financées pour permettre aux demandeurs d'emploi de retrouver un emploi dans le domaine du transport routier principalement, ont une durée moyenne de 393 heures (hors stage) et un coût moyen de 4 680€.



68% des financements accordés l'ont été au profit des entreprises relevant des branches du transport routier, voyageurs et sanitaires et 28% pour celles relevant des services de l'automobile. 89% des bénéficiaires sont ouvriers ou employés, ayant suivi dans 65% des cas une formation non qualifiante.

A relever, 12% des financements pris sur cette section financière ont permis de compléter des financements sur le contrat de professionnalisation, principalement sur les frais annexes.

## SOURCES COMPLÉMENTAIRES : CONVENTIONNELLES DE BRANCHE ET VERSEMENTS VOLONTAIRES

Les sources légales ont été complétées par des démarches à l'initiative des branches ou des entreprises pour financer l'effort de formation.

# 5 BRANCHES BÉNÉFICIENT D'UNE SOURCE CONVENTIONNELLE: DISTRIBUTION CONSEIL HORS DOMICILE (DCHD), MANUTENTION FERROVIAIRE ET TRAVAUX CONNEXES, PORTS DE PLAISANCE, SERVICES DE L'AUTOMOBILE ET TRANSPORTS URBAINS.

**39,5 M€** ont été consacrés au financement de la formation pour 4 branches (hors ports de plaisance), répartis comme suit:

- 33,9 M€ pour la branche automobile. Y sont financés des dispositifs de Branche et la POEC dont 90% font l'objet d'un refinancement par Pôle Emploi
- 5,1 M€ pour les transports urbains
- 0,4 M€ pour la manutention ferroviaire
- 0,1 M€ pour DCHD

Près de 55% de ces montants ont été au profit des entreprises de 50 salariés et plus qui ne sont pas par ailleurs éligibles aux prises en charge sur les fonds mutualisés du PDC.

91% des formations financées ne permettent pas l'acquisition d'une qualification/certification. L'exception majeure à ce principe concerne la Branche des services de l'automobile qui a financé sur fonds conventionnels les POEC dont 10% ne bénéficiaient pas du financement Pôle Emploi.

L'important effort de formation produit par les entreprises des branches gérées par OPCO Mobilités s'illustre également par l'importance des financements de formation via les versements volontaires des entreprises.

**114,6 M€, soit 26 % des fonds gérés**, correspondent à un investissement au-delà du versement légal et le cas échéant conventionnel

Ces financements ont permis d'accompagner 54 126 salariés (189 180 stagiaires) dans des projets de formation d'une durée moyenne de 19 heures et d'un coût moyen de 606€.

Les 3 branches réalisant l'essentiel de ces versements complémentaires sont :

- Les services de l'automobile: 51%
- Les transports routiers, voyageurs et sanitaires: 42%
- Les transports urbains: 3%

Ces fonds ont été utilisés à 63% au profit de salariés ayant un statut employé ou ouvrier et ont permis de préparer dans 92% des cas des formations non qualifiantes.

Enfin, **l'accompagnement des entreprises en matière de GPEC à hauteur de 5,6 M€** a permis à 1 051 entreprises de bénéficier d'un diagnostic ou d'un accompagnement RH. Ces démarches ont principalement été financées pour des entreprises de moins de 50 salariés. D'autres diagnostics financés aux entreprises excédant cette taille ont été cofinancés par des fonds émanant des DIRECCTE ou des Conseils régionaux.

# LES CHIFFRES CLÉS PAR BRANCHES



## AGENCES DE VOYAGES, GUIDES ACCOMPAGNATEURS

### Prises en charge totales (hors GPEC)

**6 480 stagiaires**  
**13 870 395 €**

### Compte Personnel de Formation

**1 180 stagiaires**  
**5 059 144 €**

### Alternance

Contrat de  
professionnalisation

**771 stagiaires**  
**5 520 036 €**

Contrat  
d'apprentissage

**62 stagiaires**  
**682 749 €**

Tuteur et maître  
d'apprentissage

**19 stagiaires**  
**2 850 €**

### Plan de développement des compétences

Actions de formation

**3 235 stagiaires**  
**1 390 129 €**

Contrat de  
professionnalisation\*

**155 stagiaires**  
**299 928 €**

Tuteur et maître  
d'apprentissage\*

**5 stagiaires**  
**856 €**

### Versements volontaires

**1 750 stagiaires**  
**914 702 €**

\* Complément financement



## DISTRIBUTEURS CONSEILS HORS DOMICILE

Prises en charge totales (hors GPEC)

**3 839 stagiaires**  
**3 623 293 €**

Compte Personnel de Formation

**173 stagiaires**  
**429 606 €**

### Alternance

Contrat de  
professionnalisation

**192 stagiaires**  
**1 342 439 €**

Contrat  
d'apprentissage

**16 stagiaires**  
**204 994 €**

Tuteur et maître  
d'apprentissage

**15 stagiaires**  
**2 064 €**

### Plan de développement des compétences

Actions de  
formation

**1 021 stagiaires**  
**455 589 €**

Préparation  
opérationnelle à  
l'emploi collective

**1 stagiaire**  
**5 078 €**

Contrat de  
professionnalisation\*

**35 stagiaires**  
**71 954 €**

Tuteur et maître  
d'apprentissage\*

**2 stagiaires**  
**300 €**

Versements volontaires

**2 414 stagiaires**  
**989 269 €**

Contribution conventionnelle

**579 stagiaires**  
**122 001 €**

\* Complément financement





## MANUTENTION FERROVIAIRE ET TRAVAUX CONNEXES

Prises en charge totales (hors GPEC)

**961 stagiaires**  
**1 213 326 €**

Compte Personnel de Formation

**135 stagiaires**  
**590 302 €**

### Alternance

Contrat de professionnalisation

**31 stagiaires**  
**225 120 €**

### Plan de développement des compétences

Actions de formation

**20 stagiaires**  
**7 890 €**

Contrat de professionnalisation\*

**1 stagiaire**  
**913 €**

Contribution conventionnelle

**826 stagiaires**  
**388 781 €**

\* Complément financement



## PORTS DE PLAISANCE

### Prises en charge totales (hors GPEC)

**290 stagiaires**  
**180 495 €**

### Compte Personnel de Formation

**37 stagiaires**  
**48 390 €**

## Alternance

### Contrat de professionnalisation

**3 stagiaires**  
**23 423 €**

### Contrat d'apprentissage

**1 stagiaire**  
**15 200 €**

## Plan de développement des compétences

### Actions de formation

**200 stagiaires**  
**66 387 €**

### Contrat de professionnalisation\*

**1 stagiaire**  
**900 €**

### Versements volontaires

**50 stagiaires**  
**26 195 €**

\* Complément financement



## PORTS ET MANUTENTION PORTUAIRE

Prises en charge totales (hors GPEC)

**3 316 stagiaires**  
**4 074 686 €**

Compte Personnel de Formation

**818 stagiaires**  
**1 636 637 €**

### Alternance

Contrat de professionnalisation

**97 stagiaires**  
**867 455 €**

Contrat d'apprentissage

**5 stagiaires**  
**80 180 €**

### Plan de développement des compétences

Actions de formation

**513 stagiaires**  
**168 970 €**

Contrat de professionnalisation\*

**2 stagiaires**  
**6 778 €**

Tuteur et maître d'apprentissage\*

**2 stagiaires**  
**300 €**

Versements volontaires

**2 208 stagiaires**  
**1 314 366 €**

\* Complément financement



RATP

Prises en charge totales (hors GPEC)

**1 746 stagiaires**  
**7 431 574 €**

Compte Personnel de Formation

**236 stagiaires**  
**453 034 €**

### Alternance

Contrat de  
professionnalisation

**1 495 stagiaires**  
**6 168 216 €**

Contrat  
d'apprentissage

**98 stagiaires**  
**757 404 €**

Pro-A

**15 stagiaires**  
**52 920 €**



## SERVICES DE L'AUTOMOBILE

### Prises en charge totales (hors GPEC)

**159 370 stagiaires**  
**170 807 649 €**

### Compte Personnel de Formation

**3 726 stagiaires**  
**6 907 299 €**

### Alternance

Contrat de  
professionnalisation

**5 715 stagiaires**  
**39 764 774 €**

Contrat  
d'apprentissage

**1 134 stagiaires**  
**12 129 963 €**

Tuteur et maître  
d'apprentissage

**778 stagiaires**  
**94 659 €**

Pro-A

**17 stagiaires**  
**106 369 €**

### Plan de développement des compétences

Actions de formation

**34 939 stagiaires**  
**14 932 259 €**

Contrat de  
professionnalisation\*

**2 375 stagiaires**  
**3 959 257 €**

Tuteur et maître  
d'apprentissage\*

**270 stagiaires**  
**84 612 €**

### Versements volontaires

**66 724 stagiaires**  
**58 909 791 €**

### Contribution conventionnelle

**55 424 stagiaires**  
**32 682 117 €**

\* Complément financement



## TRANSPORTS FERROVIAIRES

### Prises en charge totales (hors GPEC)

**4 085 stagiaires**  
**22 384 632 €**

### Compte Personnel de Formation

**1 576 stagiaires**  
**2 826 567 €**

### Alternance

Contrat de  
professionnalisation

**2 382 stagiaires**  
**17 666 511 €**

Contrat  
d'apprentissage

**128 stagiaires**  
**1 654 730 €**

Pro-A

**36 stagiaires**  
**167 481 €**

### Plan de développement des compétences

Actions de formation

**15 stagiaires**  
**10 719 €**

Contrat de professionnalisation\*

**1 stagiaire**  
**1 125 €**

### Versements volontaires

**80 stagiaires**  
**57 498 €**

\* Complément financement



## TRANSPORTS FLUVIAUX

Prises en charge totales (hors GPEC)

**936 stagiaires**  
**624 268 €**

Compte Personnel de Formation

**45 stagiaires**  
**143 920 €**

### Alternance

Contrat de  
professionnalisation

**21 stagiaires**  
**176 133 €**

Contrat  
d'apprentissage

**8 stagiaires**  
**73 191 €**

Tuteur et maître  
d'apprentissage

**4 stagiaires**  
**408 €**

### Plan de développement des compétences

Actions de formation

**412 stagiaires**  
**112 456 €**

Préparation opérationnelle  
à l'emploi collective

**9 stagiaires**  
**17 561 €**

Contrat de  
professionnalisation\*

**1 stagiaire**  
**750 €**

Versements volontaires

**518 stagiaires**  
**99 849 €**

\* Complément financement



## TRANSPORTS MARITIMES

### Prises en charge totales (hors GPEC)

**2 388 stagiaires**  
**5 132 180 €**

### Compte Personnel de Formation

**903 stagiaires**  
**1 495 724 €**

### Alternance

Contrat de  
professionnalisation

**261 stagiaires**  
**2 698 991 €**

Contrat  
d'apprentissage

**4 stagiaires**  
**70 402 €**

Tuteur et maître  
d'apprentissage

**1 stagiaire**  
**102 €**

### Plan de développement des compétences

Actions de  
formation

**380 stagiaires**  
**177 196 €**

Préparation  
opérationnelle à  
l'emploi collective

**19 stagiaires**  
**39 938 €**

Contrat de  
professionnalisation\*

**6 stagiaires**  
**9 400 €**

Tuteur et maître  
d'apprentissage\*

**2 stagiaires**  
**300 €**

### Versements volontaires

**910 stagiaires**  
**640 127 €**

\* Complément financement





## TRANSPORTS ROUTIERS DE MARCHANDISES ET ACTIVITES AUXILIAIRES

### Prises en charge totales (hors GPEC)

**136 971 stagiaires**  
**154 213 918 €**

### Compte Personnel de Formation

**13 405 stagiaires**  
**27 881 911 €**

### Alternance

Contrat de  
professionnalisation

**5 161 stagiaires**  
**41 345 645 €**

Contrat  
d'apprentissage

**787 stagiaires**  
**12 915 265 €**

Tuteur et maître  
d'apprentissage

**1 240 stagiaires**  
**189 184 €**

Pro-A

**23 stagiaires**  
**85 122 €**

### Plan de développement des compétences

Actions de  
formation

**43 329 stagiaires**  
**22 592 083 €**

Préparation  
opérationnelle à  
l'emploi collective

**1 591 stagiaires**  
**7 010 084 €**

Contrat de  
professionnalisation\*

**675 stagiaires**  
**3 393 482 €**

Tuteur et maître  
d'apprentissage\*

**220 stagiaires**  
**34 194 €**

### Versements volontaires

**86 458 stagiaires**  
**38 766 947 €**

\* Complément financement



## TRANSPORTS ROUTIERS DE VOYAGEURS

### Prises en charge totales (hors GPEC)

**24 135 stagiaires**  
**28 330 526 €**

### Compte Personnel de Formation

**1 761 stagiaires**  
**3 890 465 €**

### Alternance

Contrat de  
professionnalisation

**1 023 stagiaires**  
**6 607 315 €**

Tuteur et maître  
d'apprentissage

**188 stagiaires**  
**28 419 €**

Pro-A

**13 stagiaires**  
**34 111 €**

### Plan de développement des compétences

Actions de  
formation

**6 953 stagiaires**  
**3 133 763 €**

Préparation  
opérationnelle à  
l'emploi collective

**1 326 stagiaires**  
**6 763 471 €**

Contrat de  
professionnalisation\*

**46 stagiaires**  
**70 383 €**

Tuteur et maître  
d'apprentissage\*

**33 stagiaires**  
**4 965 €**

### Versements volontaires

**15 659 stagiaires**  
**7 797 634 €**

\* Complément financement



## TRANSPORTS SANITAIRES

### Prises en charge totales (hors GPEC)

**11 768 stagiaires**  
**7 441 562 €**

### Compte Personnel de Formation

**693 stagiaires**  
**2 228 076 €**

### Alternance

Contrat de  
professionnalisation

**69 stagiaires**  
**438 835 €**

Tuteur et maître  
d'apprentissage

**53 stagiaires**  
**9 170 €**

Pro-A

**2 stagiaires**  
**8 327 €**

### Plan de développement des compétences

Actions de  
formation

**9 068 stagiaires**  
**3 231 184 €**

Préparation  
opérationnelle à  
l'emploi collective

**18 stagiaires**  
**36 015 €**

Contrat de  
professionnalisation\*

**11 stagiaires**  
**67 015 €**

Tuteur et maître  
d'apprentissage\*

**37 stagiaires**  
**7 100 €**

### Versements volontaires

**5 244 stagiaires**  
**1 415 841 €**

\* Complément financement



## TRANSPORTS URBAINS

### Prises en charge totales (hors GPEC)

**25 835 stagiaires**  
**17 002 076 €**

### Compte Personnel de Formation

**1 719 stagiaires**  
**4 040 026 €**

### Alternance

Contrat de  
professionnalisation

**626 stagiaires**  
**3 978 226 €**

Contrat  
d'apprentissage

**12 stagiaires**  
**160 067 €**

Tuteur et maître  
d'apprentissage

**41 stagiaires**  
**6 990 €**

Pro-A

**3 stagiaires**  
**11 913 €**

### Plan de développement des compétences

Actions de formation

**237 stagiaires**  
**122 724 €**

Préparation  
opérationnelle à  
l'emploi collective

**1 stagiaire**  
**5 468 €**

Contrat de  
professionnalisation\*

**2 stagiaires**  
**5 500 €**

### Versements volontaires

**7 070 stagiaires**  
**3 629 495 €**

### Contribution conventionnelle

**19 566 stagiaires**  
**5 041 668 €**

\* Complément financement

[www.opcomobilites.fr](http://www.opcomobilites.fr)